



KI²VA

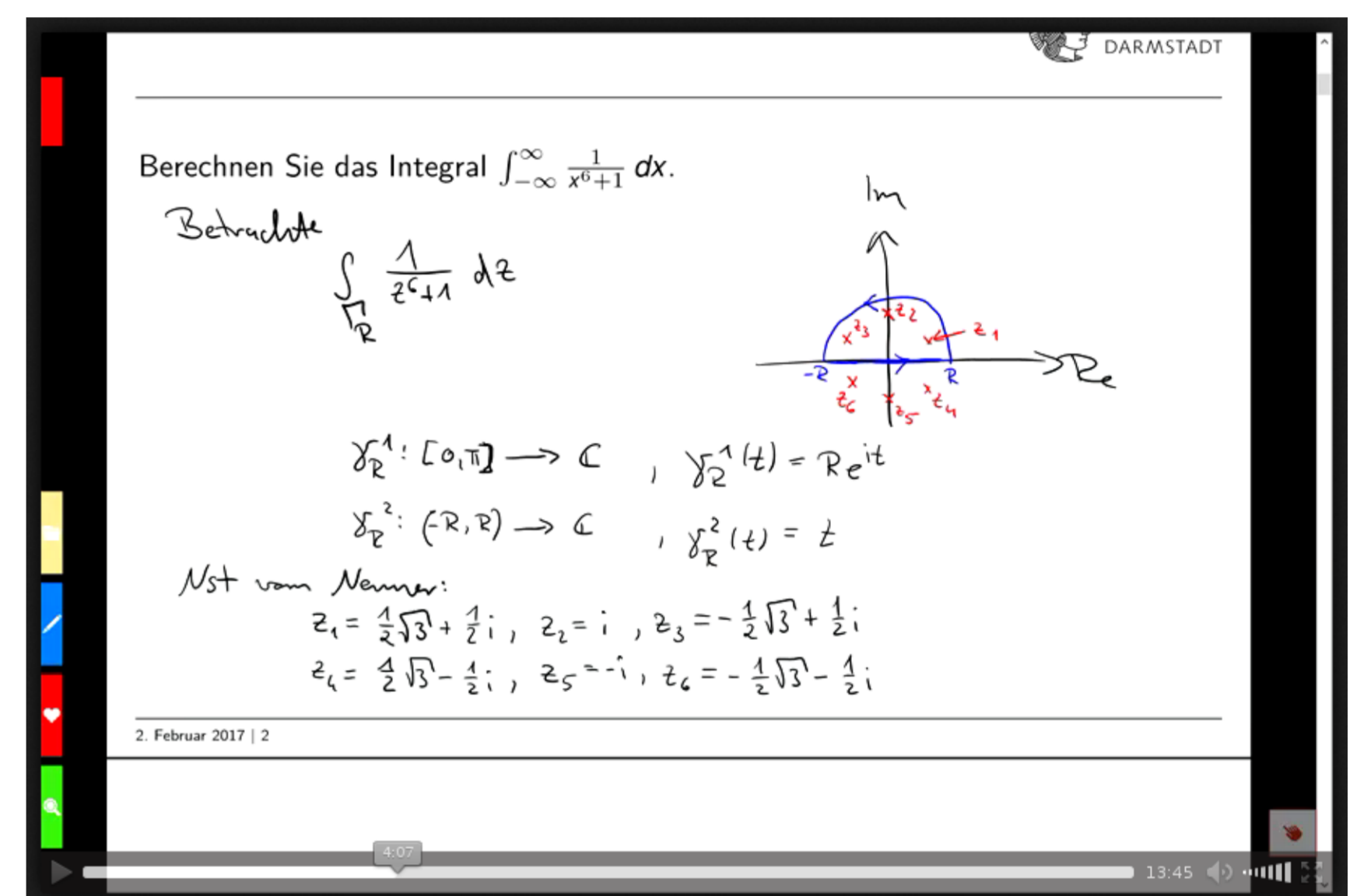


Mathematik

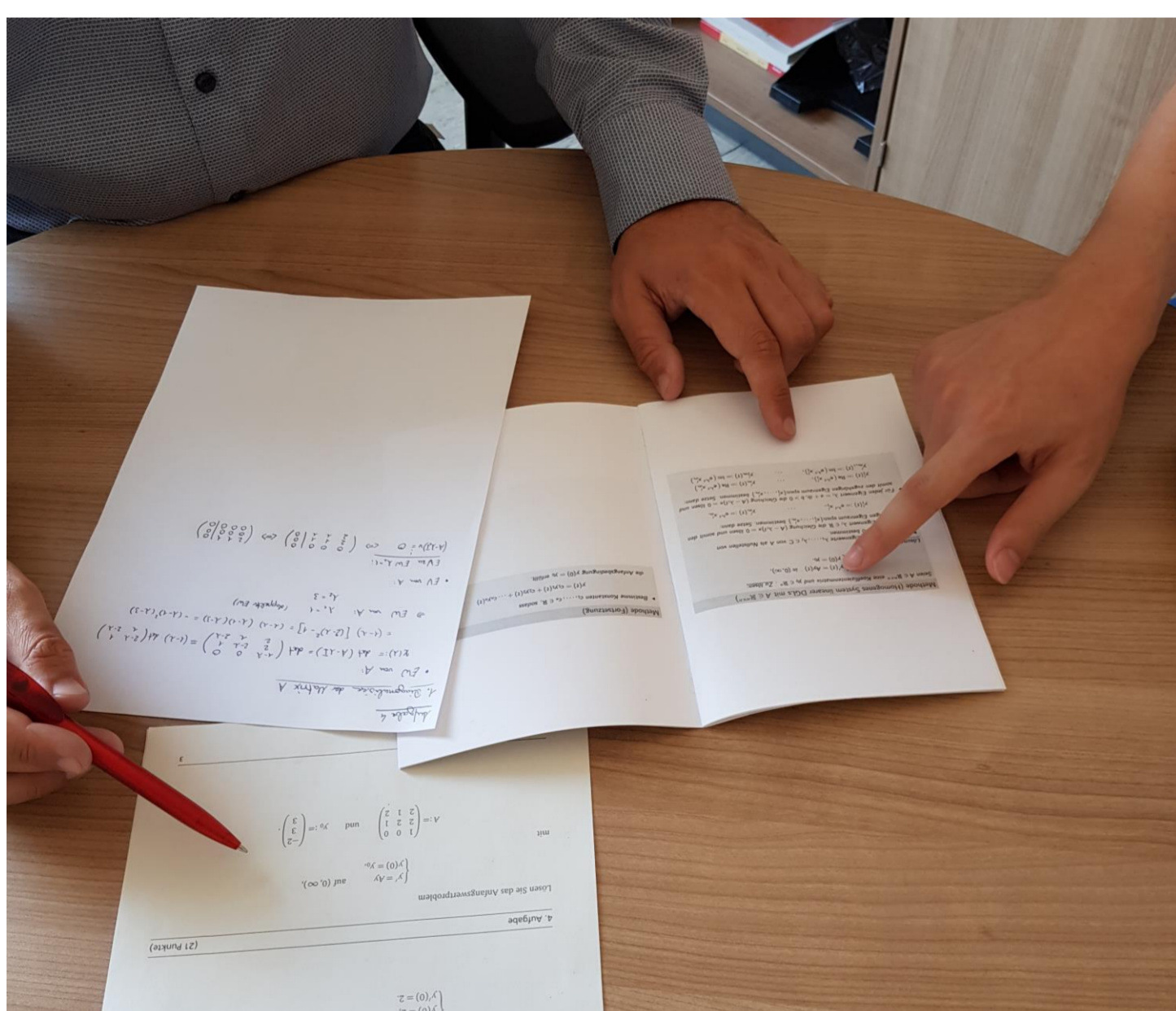
Schwerpunktthema im Projekt „Kompetenzentwicklung durch Interdisziplinäre und Internationale Vernetzung von Anfang an“, gefördert im Rahmen des Qualitätspakts Lehre (Laufzeit 2016-2020, Förderkennzeichen 01PL16048)

Ziele:

- strukturelle und qualitative Verbesserung der Mathematikausbildung
- Verbesserung des Studienerfolgs durch eine Stärkung der Studieneingangsphase
- Umsetzung innovativer Lehrkonzepte
- stärkere Vernetzung der Disziplinen



In den Videotutorials werden Lösungen von Übungsaufgaben detailliert vorgestellt.



Bei der Drittversuchsberatung wird individuell auf Schwierigkeiten bei der Klausurbearbeitung eingegangen.

Maßnahmen:

- Personelle Unterstützung der Servicelehre durch eine zusätzliche Professur und zwei wissenschaftliche Mitarbeiter*innen
- „Treffpunkt Mathematik“: zusätzliches Tutorium mit interdisziplinären Anteilen
- Online-Self-Assessment-Tests
- Vorlesungsaufzeichnungen
- Pflege und Ausbau der fachbereichsweiten Aufgabendatenbank
- interdisziplinäre Vorlesungsinhalte und Übungsaufgaben
- Regelmäßige Videotutorials zu Übungsaufgaben
- „Drittversuchsberatung“: Beratung von Studierenden im dritten Prüfungsversuch